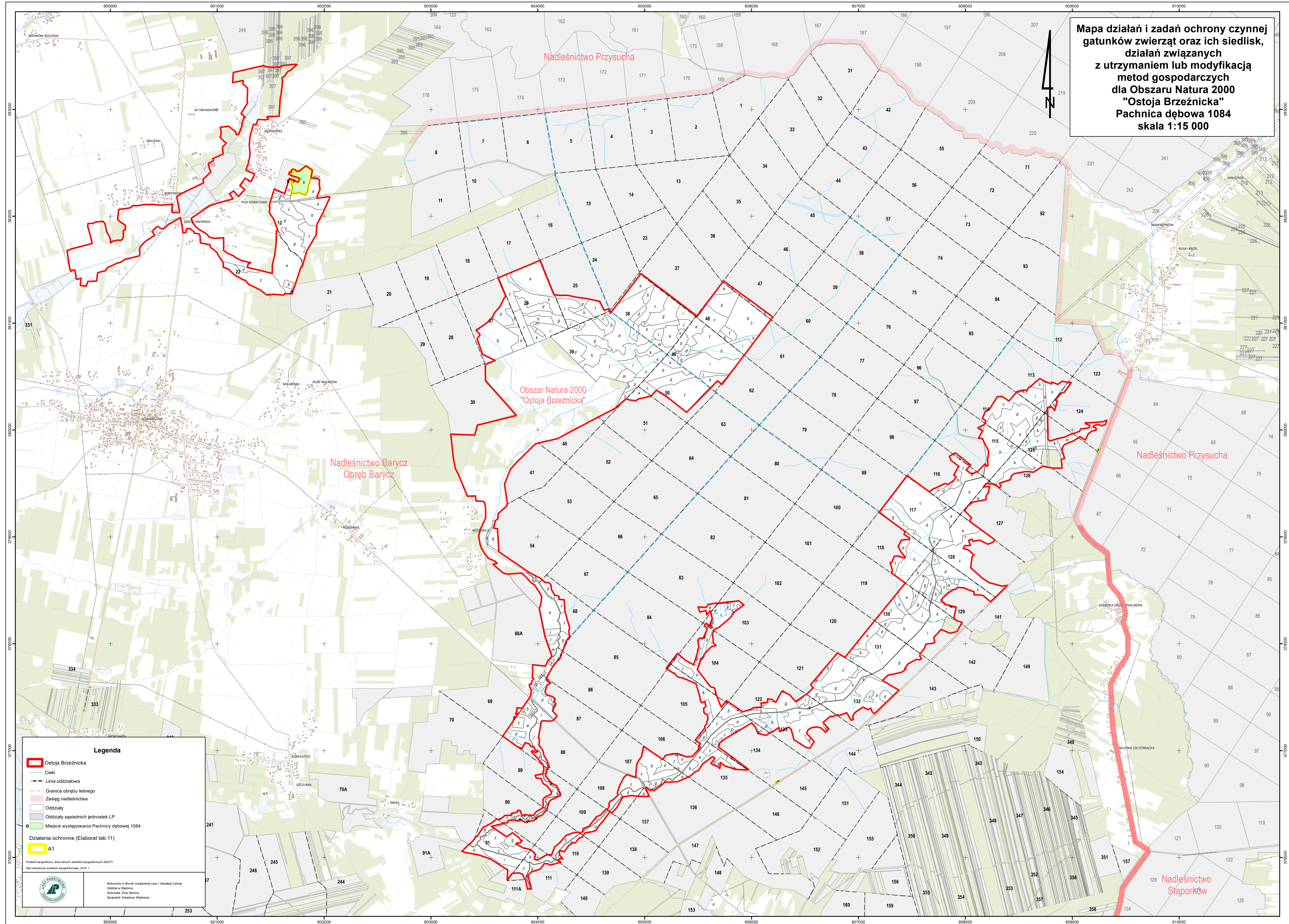



Mapa działań i zadań ochrony czynnej
gatunków zwierząt oraz ich siedlisk,
działań związanych
z utrzymaniem lub modyfikacją
metod gospodarczych
dla Obszaru Natura 2000
"Ostoja Brzeźnicka"
Pachnica dębowa 1084
skala 1:15 000



Legenda

- Ostoja Brzeźnicka
- Ciek
- Linia oddziałowa
- Granica obrębu leśnego
- Zasięg nadleśnictwa
- Oddziały
- Oddziały sąsiednich jednostek LP
- Miejsce występowania Pachnicy dębowej 1084
- Działania ochronne (Elaborat tab.11)
- A1

Podkład topograficzny: Baza danych obiektów topograficznych (BDOT)
Stan aktualności podłoża topograficznego: 2016 r.



Wykonano w Biurze Urządzania Lasu i Geodezji Leśnej
Ostoja w Rastomiu
Wykonali: Ewa Stanisława
Sprawdził: Andrzej Wójcicki